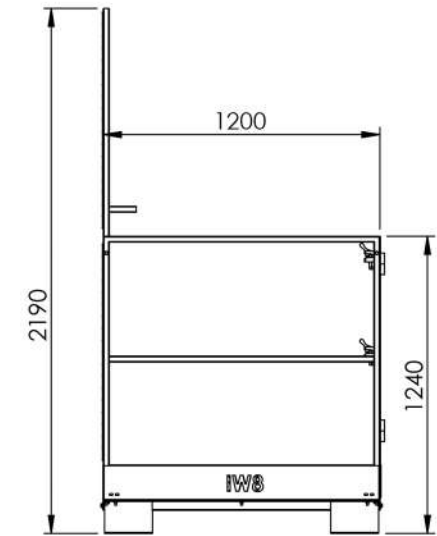
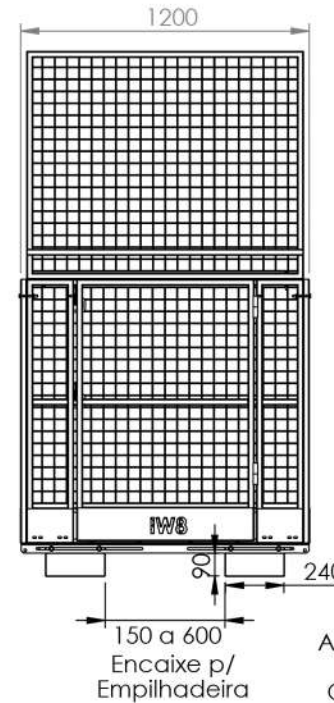
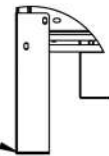


Características

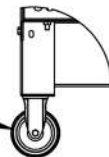
- 1 Piso Chapa Anti Derrapante
- 2 Estrutura Modular
- 3 Encaixe Empilhadeira com Regulagem
- 4 Pés e Rodízios Opcionais



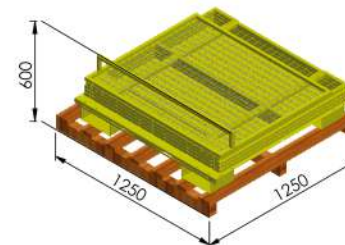
Acessório opcional: Pés
Obrigatório caso seja
Empilhadeira elétrica



Acessório opcional: Pés
Obrigatório caso seja
Empilhadeira elétrica



Dimensões P/
Transporte



17909 GAIOLA P/ EMPILHADEIRA DESMONTÁVEL

Peso
100 Kg

Capacidade
240Kg

Matéria prima
Aço

Cor
Amarelo Segurança