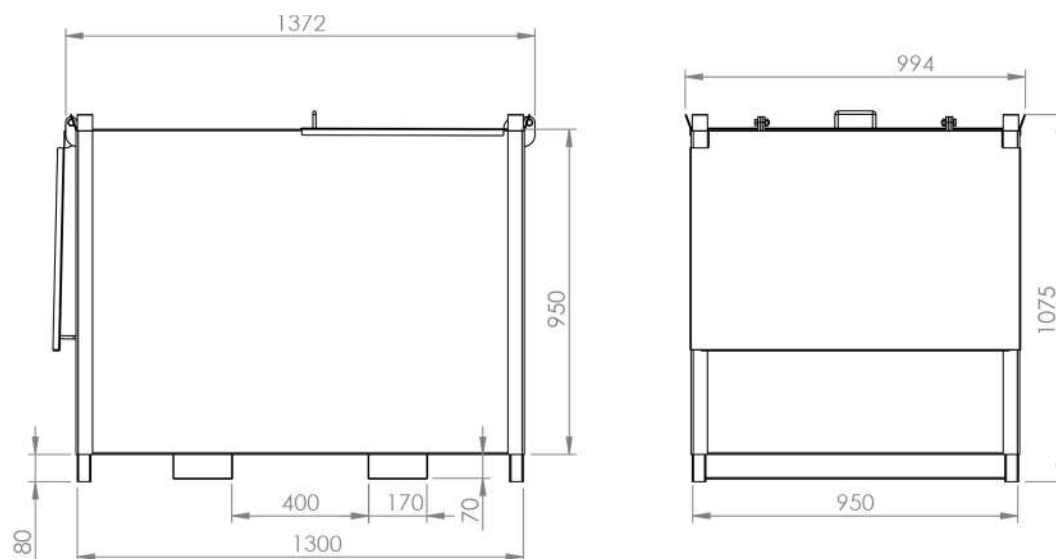


Características

- 1 Estrutura em Chapa de Aço
- 2 Encaixe Empilhadeira Perfil Estrutural
- 3 Tampa Dupla com Pega Mão



19064 CAIXA METÁLICA EMPILHÁVEL

Peso
124Kg

Capacidade
500Kg

Matéria Prima
Aço

Cor
Laranja